



Le Pas à Pas du client



NORMANDIE-SEINE



Yapla



Site web : yapla.fr/ca



Fonctionnalités Le partenariat Tarifs Aide

Connexion

J'ouvre un compte Yapla

 Soutenez l'engagement des associations grâce à notre portail de dons.

Plateforme de paiement et de gestion pour toutes les associations



Le Crédit Agricole et Yapla s'associent pour faciliter la gestion de votre association avec une **offre gratuite**.

Je découvre Yapla



Billetterie



Adhésions



Dons



Site web



Comptabilité



Newsletters



Données



Contacts

Yapla

J'ouvre un compte sur Yapla

Utilisez Yapla gratuitement

Votre association

Nom de votre organisation *

Adresse de votre organisation *

Je ne trouve pas mon adresse

Téléphone

Votre profil

Prénom * Nom *

Email *

Mot de passe *

Au moins 8 caractères, avec au moins 1 majuscule, 1 minuscule et 1 chiffre.

J'accepte les conditions générales d'utilisation et de protection des données personnelles. *

Ouvrir un compte gratuit

1. Je me rends sur la page yapla.fr/ca puis je clique sur le bouton “J'ouvre un compte Yapla” .
2. Je remplis le formulaire d'inscription et je valide mon inscription en cliquant sur “Ouvrir un compte gratuit”.
3. Je reçois un email de confirmation de création de compte. Je clique sur le lien dans l'email pour activer mon compte.

Mes premiers pas sur Yapla : Connexion à mon espace personnalisé



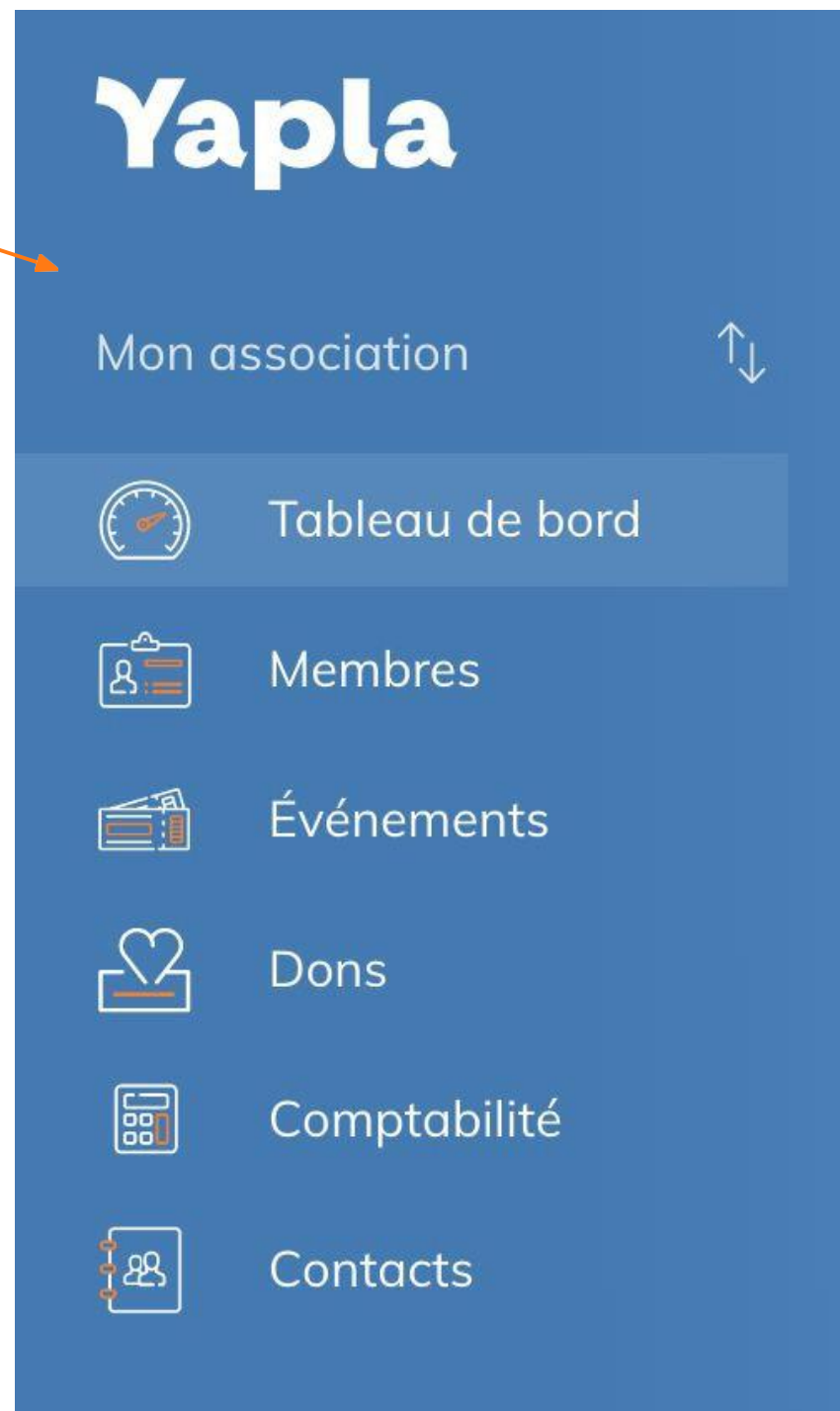
The screenshot shows the Yapla login interface. At the top left is the Yapla logo. Below it is the heading 'Connexion' and a link 'Pas encore d'accès Yapla ? Créer votre compte'. There are two input fields: 'Email *' and 'Mot de passe *'. The password field has a toggle icon for visibility. Below the fields is a checkbox for 'Se souvenir de moi' and a link for 'Mot de passe oublié ?'. A disclaimer states: 'En vous connectant, vous acceptez nos conditions générales d'utilisation et de protection des données personnelles.' At the bottom is an orange 'Connexion' button.

1. Je me rends sur la page yapla.fr/ca puis je clique sur le bouton “Connexion” en haut à droite.
2. Je renseigne mon adresse email et mon mot de passe et je clique sur “Connexion”.
3. J’arrive sur mon tableau de bord.

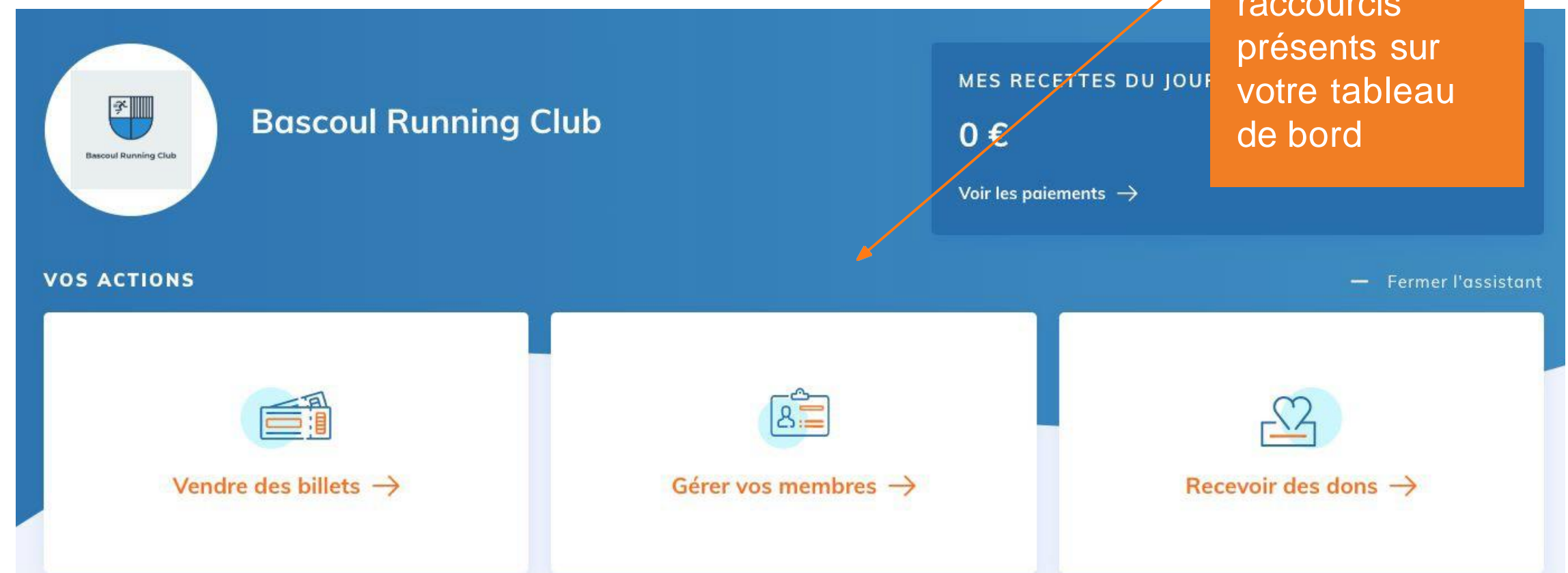
Mes premiers pas sur Yapla : Que puis-je faire dès ma première connexion ?

Vous pouvez dès à présent utiliser les fonctionnalités Yapla : ajouter votre base de membres, créer votre page événement ou encore créer votre page de collecte de dons.

Panneau permettant la navigation au sein des fonctionnalités



Vous pouvez utiliser ces raccourcis présents sur votre tableau de bord



Mes premiers pas sur Yapla : Activation de l'offre Crédit Agricole

1. Une fois sur mon tableau de bord,
2. Je clique sur l'encart "Clients Crédit Agricole, activez votre offre et profitez du forfait Envol offert !" pour pouvoir bénéficier de l'offre Envol gratuitement.
3. J'arrive sur une page d'activation, je clique sur "Activer l'offre". ([vidéo tuto](#))

The screenshot shows the Yapla dashboard for the 'Club des Amoureux des plantes'. The user is identified as Christabel Duperré. The dashboard includes a sidebar with navigation options like 'Tableau de bord', 'Membres', 'Événements', 'Site web', 'Comptabilité', 'Données', 'Contacts', and 'Newsletter'. The main content area features a profile card with a progress bar for 'Mon compte complété à 75 %', a 'MES RECETTES EN COURS' section showing 6 020 € and a button to 'Authentifier votre compte pour récupérer vos recettes', and a 'VOS ACTIONS' section with buttons for 'Organiser des événements', 'Gérer des adhésions', and 'Collecter des dons'. Below this is a 'VOS RÉSULTATS' section with three cards: '199 Contacts', '6 020 € De recettes depuis le début de l'année', and '1 066 Membres actifs'. An orange box labeled 'ICI' points to a dark green notification card that reads: 'Yapla | CA Clients Crédit Agricole, activez votre offre et passez au forfait supérieur gratuitement!' with an 'Activer' button.

Nous avons besoin de mieux vous connaître !



Obligation légales pour les associations

Nous devons vérifier l'identité des personnes administrant le compte et les statuts de l'association comme le stipule la loi française.



Versement des fonds collectés

Une fois votre authentification validée, le reversement de vos recettes a lieu tous les 15 et 30 du mois avec un délai bancaire de 15 jours.



Authentification simplifiée

Vous pouvez remplir ce formulaire en plusieurs fois en enregistrant les étapes déjà remplies.

Mes premiers pas sur Yapla : J'authentifie mon compte


Configuration / Authentification

1. Données de l'association 2. Coordonnées bancaires 3. Mandataire 4. Documents


Informations générales

Informations générales

Nom de l'association *


 

Type d'association *

N° RNA

Adresse du site web de l'association *

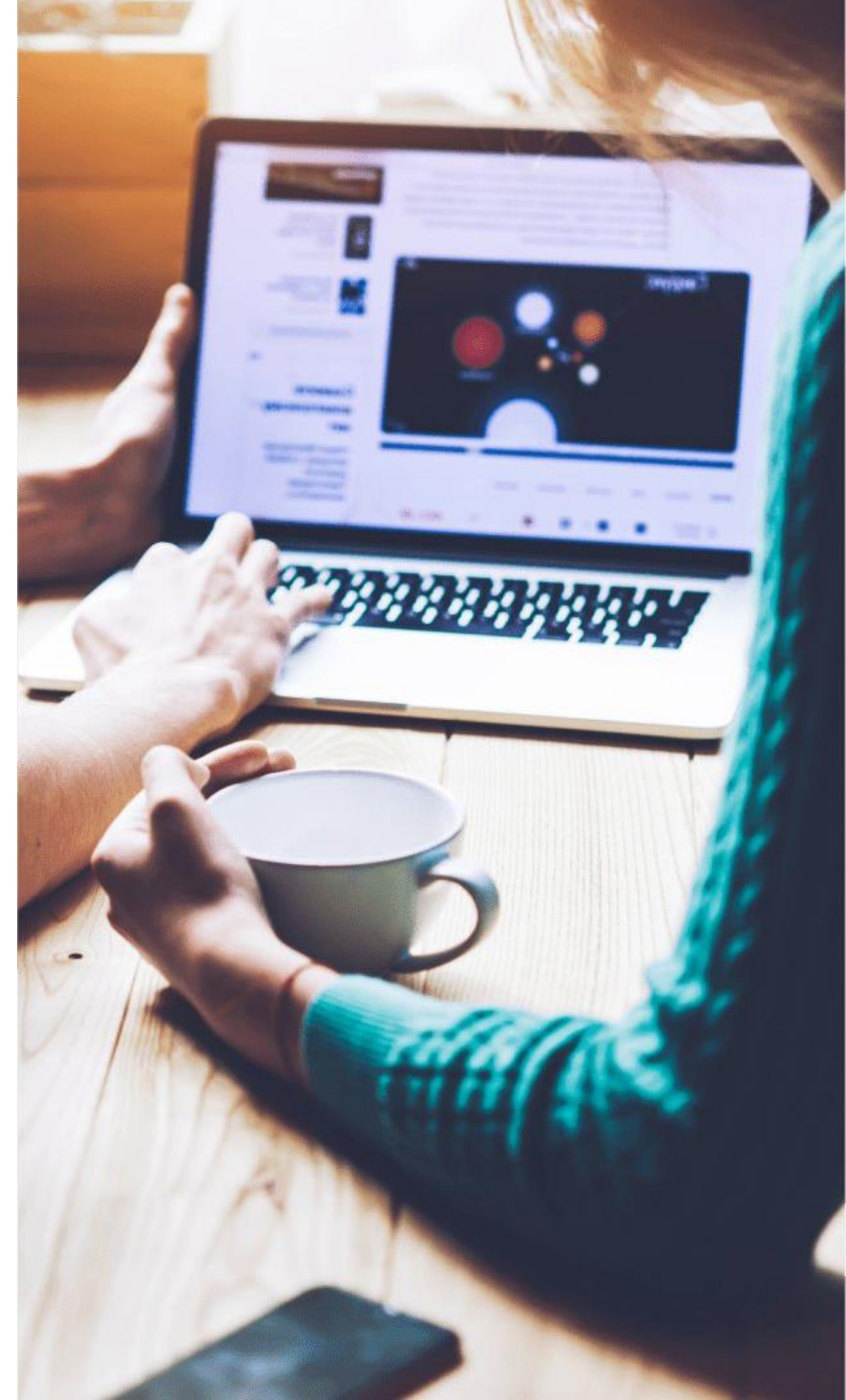
Adresse *

- 1. Données de l'association** : je complète les données sur mon association.
- 2. Coordonnées bancaires** : j'enregistre l'IBAN de mon association.
- 3. Président** : j'indique les informations sur le président de mon association.
- 4. Documents** : je joins les 5 pièces demandées.

Mes premiers pas sur Yapla :

Les 5 documents qui seront demandés

- Copie de la parution au journal officiel (JOAFE)
- PV d'AG ou liste des membres du bureau de l'association, signée et datée de moins d'un an
- Statuts complets et signés de l'association
- Pièce d'identité (CNI ou passeport) en cours de validité du président (recto/verso)
- RIB de l'association
- ([Détails selon la nature de l'association](#))



Mes premiers pas sur Yapla : Validation de mon authentification

Configuration / Authentification

Authentification

Demande en cours

Numéro demande	Date de dépôt	Date d'expiration	Statut
1729	05-02-2020		À compléter Compléter la demande

⚠️ Votre demande d'authentification n'a pas été soumise. Vous devez compléter votre dossier en nous fournissant l'ensemble des informations et documents demandés. Vous pouvez remplir ce formulaire en plusieurs fois en enregistrant vos informations et en soumettant votre demande d'authentification plus tard. [Voir les différents statuts.](#)

Vous éprouvez des difficultés avec votre demande ? [Contactez l'équipe support](#) pour vous aider.

1. Si vous n'avez pas tous les documents demandés avec vous dès la première connexion, vous pouvez Enregistrer votre authentification et la Compléter plus tard.
2. Une fois que vous avez soumis vos documents, votre demande pourra prendre plusieurs statuts : En cours d'analyse, Validée, Refusée ou Expirée. Vous serez averti par mail à tout changement de statut.
3. Une fois ces documents validés, les fonds collectés vous seront versés sur votre compte bancaire tous les 15 et 30 du mois. Il faut compter un délai de prescription de 15 jours pour chaque transaction. Exemple : une collecte d'argent le 5 janvier sera viré sur mon compte le 30 janvier.
4. N'oubliez pas que vous pouvez commencer à utiliser Yapla avant que vos documents soient validés.

Votre demande peut avoir plusieurs statuts

À compléter

Votre demande d'authentification n'a pas été soumise. Vous devez compléter votre dossier en nous fournissant l'ensemble des informations et documents demandés. Vous pouvez remplir ce formulaire en plusieurs fois en enregistrant vos informations et en soumettant votre demande d'authentification plus tard.

En cours d'analyse

Votre demande d'authentification a été soumise avec succès. Un retour par mail vous sera fait sous les plus brefs délais.

Valide

Votre authentification est valide. Vous recevez vos recettes sur votre compte bancaire. Notez que les fonds sont cantonnés 15 jours chez Yapla et que les reversements sont effectués autour du 15 et 30 de chaque mois.

Refusée

Votre demande d'authentification a été soumise, mais elle a été rejetée parce qu'un ou plusieurs documents ne sont pas conformes. Vous devez compléter votre dossier et le soumettre à nouveau.

Expirée

Votre authentification est expirée. Vous devez soumettre une nouvelle demande d'authentification pour récupérer vos recettes.

Yapla



Contactez l'équipe

Par email : support@yapla.com



Yapla

